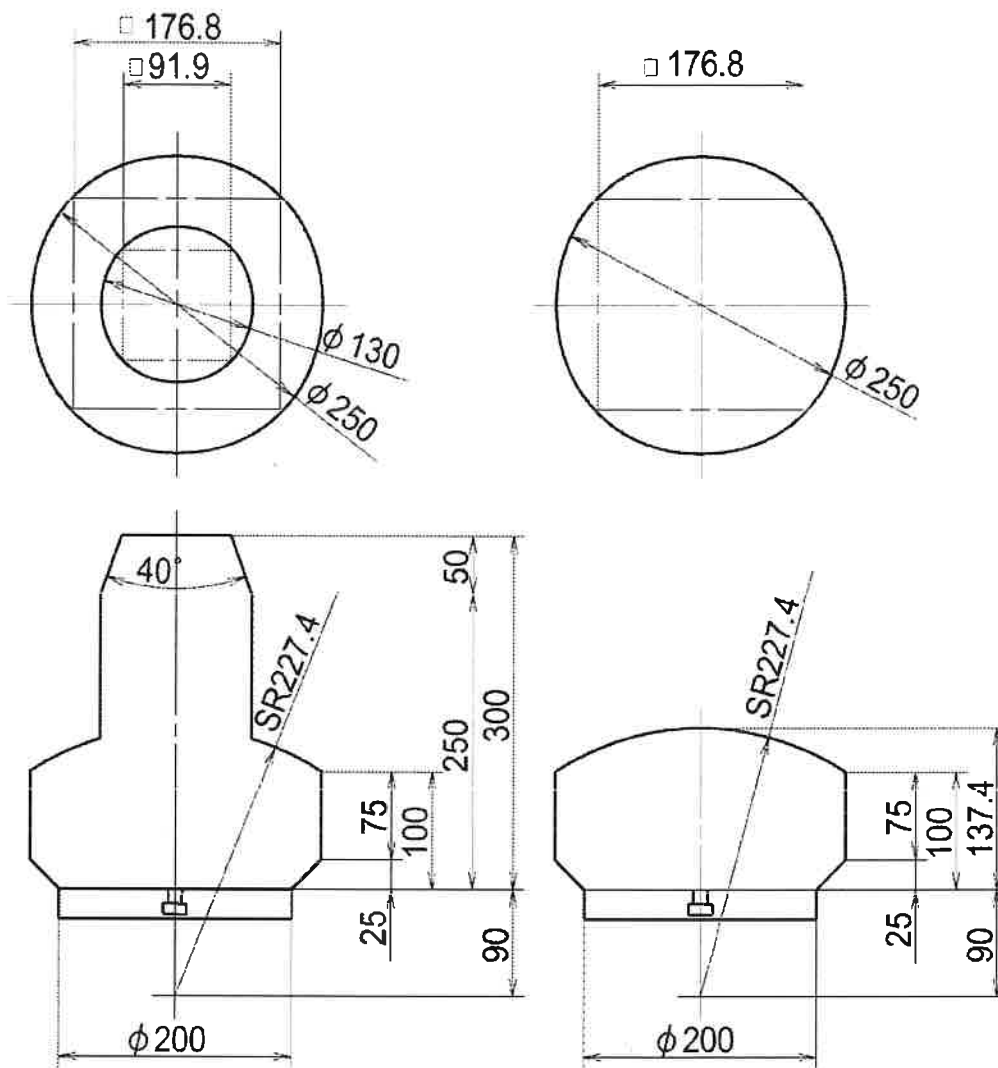


A 軸移動量

X 軸移動量 (主軸頭左右)	600 mm	
Y 軸移動量 (テーブル前後)	325 mm	
Z 軸移動量 (主軸頭上下)	350 mm	
B 軸移動量 (傾斜)	130° (-20°~+110°)	
C 軸移動量 (回転)	360° (連続)	
主軸端面とテーブル上面の距離 Z (B=0°)		
円テーブル	+45 ~ +395 mm	
システム 3R	+45 ~ +395 mm	
エロワ	+56.2 ~ +406.2 mm	
4 万回転主軸の場合		
円テーブル	-5 ~ +345 mm	
システム 3R	-5 ~ +345 mm	
エロワ	+6.2 ~ +356.2 mm	
主軸中心とテーブル中心の距離 X (B=0°)		
	-425 ~ +175 mm	
主軸端面とテーブル中心の距離 Z (B=90°)		
	+135 ~ +485 mm	
4 万回転主軸の場合	+85 ~ +435 mm	
主軸中心とテーブル上面の距離 X (B=90°)		
円テーブル	-335 ~ +265 mm	
システム 3R	-335 ~ +265 mm	
エロワ	-346.2 ~ +253.8 mm	
原点位置 (XYZ 軸)	ストローク “+” エンド	
(B 軸)	0°位置 (円テーブル水平位置)	
(C 軸)	0°位置	
フィードバック	クローズドループ	標準仕様
(XYZ 軸)	0.05 μm モアレスケール (アブソリュート)	
(BC 軸)	ロータリスケール (アブソリュート)	
移動案内 (XYZ 軸)	面摺動	
駆動ボールネジ (XYZ 軸)	φ45 mm	
	予張力を与え、両端を支持	
摺動面潤滑油供給装置	X, Y, Z 軸摺動面および Y 軸	標準仕様
	ボールネジを自動潤滑	
自動グリス供給装置	X、Z 軸 駆動ボールネジ	標準仕様



Y軸ストロークを0～215mm
の範囲に制限した場合のワーク制限

Y軸フルストロークの場合のワーク制限

13F700A1297=1

図 1-1 ワーク制限図
(HSK-E32 ハイブリッド工具長自動測定装置付属時は除く)